

# 支持企业级安全认证 IEEE 802.11a/b/g/n USB设备服务器 DS-520AN



轻松地实现商用领域USB设备的无线共享。

## 概要

在推进移动办公的过程中，办公室内还是会用到扫描仪，多功能一体机，移动硬盘等USB设备。

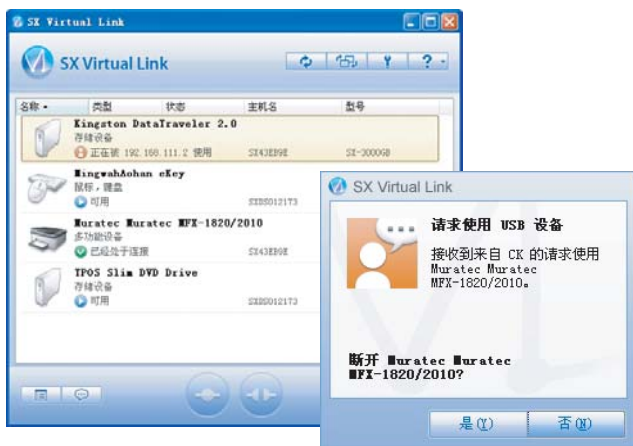
USB设备服务器是用安全的无线技术取代USB电缆线，将设备安全接入到网络，从而解决USB线长度(标准不超过5米)的限制，设备可以自由安放。而且可以实现多人通过网络共享同一台USB设备，大大减轻办公室设备的投资成本和管理成本。

## 什么是USB设备服务器

USB设备服务器可以把USB设备连接到网络中，电脑通过silex的虚拟USB连接技术(USB VirtualLink Technology)，可控制USB设备，就如同设备直接连接在PC机的USB口上一样使用，无需更改USB设备的驱动和应用程序。

## SX Virtual Link(虚拟连接)

SX Virtual Link是USB虚拟化连接的应用程序软件。使用此软件，可以管理通过DS-520AN连接的各种USB设备，查看设备连接状态、进行连接/断开等功能的设置。



- 其他用户需使用共享的USB设备时，可发送请求断开的信息。
- 可进行USB设备的连接/断开等功能的操作。

## 主要特点

### 1 企业级无线安全性

除了常规的安全性外，还搭载了企业级安全协议，在商用领域也可以放心的使用。

- Open(无/64bit/128bit)
- Shared (64bit/128bit)
- WPA/WPA2-PSK (AUTO)
- WPA2-PSK (AES)
- WPA/WPA2-EAP (AUTO)
- WPA2-EAP (AES)
- IEEE 802.1X (EAP-TLS/EAP-TTLS/PEAP/EAP-FAST/LEA)

### 2 支持同步传输

支持全速/高速同步传输。

支持需要连续实时传输数据的Web摄像机、USB扬声器等USB设备。有些USB设备内部传输模式复杂，建议在购买前先检测一下。

### 3 办公打印机可以轻松实现无线网络化

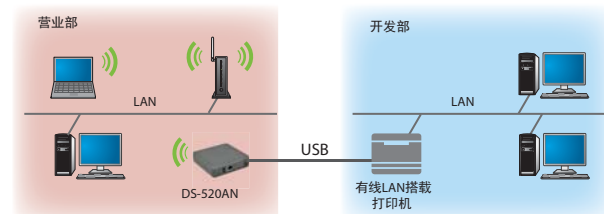
支持网络打印协议「Raw模式打印」「LPR模式打印」。

连接打印机时，本产品可以作无线打印服务器使用。

如果打印机自带网口和USB口的话，可以把USB口连接到DS-520AN，自带的网口仍然连接到网络上，一台打印机可以实现两路网络打印。

例如：

- 公司内部的两个部门的两个网段
- 医院内部网络与电子病历系统网络
- 地方政府网络与市民业务网络



- ※ 上述是使用无线局域网的示例。有线局域网的环境也可以使用。
- ※ DS-520AN只能选择工作在有线网络或者无线网络模式，不能同时工作在两种模式下。

## sESS(silex Embedded Software Suite)

silex提供客户端软件开发工具包（SDK），用于在您的应用程序中增加SX Virtual Link的USB设备服务器连接功能。通过使用此SDK，您可以在智能手机和平板电脑（如iOS和Android）以及Windows应用程序中使用USB设备服务器功能。

SX UVL Client SDK for Win32

SX UVL Client SDK for iOS

SX UVL Client SDK for Android

※ Windows(SX UVL Client SDK for Win32)在本公司官网可以免费下载。其他SDK请咨询本公司销售人员。

## 其他的USB设备服务器

### 有线局域网

#### 基本型号

#### USB2.0设备服务器

#### DS-510

- 10BASE-T、100BASE-TX、1000BASE-T（自动识别）
- USB2.0(Type-A) x 2端口
- 支持同步传输（高速/全速）



### 企业级安全连接

#### 有线局域网

#### USB3.0高速设备服务器

#### DS-600

- 10BASE-T、100BASE-TX、1000BASE-T（自动识别）
- USB3.0(Type-A) x 1端口，USB2.0(Type-A) x 1端口
- 支持同步传输（高速/全速）
- 支持（IEEE802.1X）企业认证



## USB设备服务器功能比较

产品型号	DS-520AN	DS-510	DS-600
有线LAN	10BASE-T/100BASE-TX/1000BASE-T		
无线LAN	○(IEEE 802.11 a/b/g/n)	×	×
设备服务器功能	USB2.0	USB2.0	USB3.0 / USB2.0
同步传输	○全速/高速		
打印时自动连接功能	○	○	○
IEEE 802.1X认证	○(EAP-TLS,PEAP, EAP-TTLS,LEAP,EAP-FAST)	×	○(EAP-TLS,PEAP, EAP-TTLS)
NAS功能	×	×	○(FAT12, FAT16, FAT32)
数据加密	×	×	○(AES256bit)
USB连接密码保护功能	×	×	○
打印服务器功能	○	○	○
ECO省电模式	○	○	○

## 产品规格

型号	DS-520AN
有线LAN	
接口	RJ-45 x 1 Port
规格	10BASE-T/100BASE-TX/1000BASE-T（自动识别）
无线LAN	
规格	IEEE 802.11a/b/g/n 2Tx2R
认证方式	Open(None/64bit/128bit), Shared(64bit/128bit), WPA2-PSK(AES), WPA/WPA2-PSK (Auto), WPA2-EAP(AES), WPA/WPA2-EAP(Auto), 802.1x (EAP-TLS/EAP-TTLS/PEAP/LEAP/EAP-FAST), ※WPA-PSK(AES/TKIP)、以及、WPA-Enterprise(AES/TKIP) 使用的环境中设定使用WPA/WPA2-PSK (Auto) WPA/WPA2-EAP(Auto)
信道	2.4GHz : 1~13ch 5GHz : 36~46、52~64、149~165ch
天线	内置2.4GHz/5GHz 双频段
智能无线设置	按钮开关方式、PIN码方式。
其他接口	
按钮开关	恢复出厂设置、智能无线设置。
设备接口	USB2.0 Hi-Speed (型号A) x 1 端口※1
其他	
支持OS	Windows 10 (32/64bit), Windows 8/8.1 (32/64bit), Windows 7 (32/64bit), Windows Server 2016, Windows Server 2012R2, Windows Server 2012, Windows Server 2008R2 Mac OS X (PowerPC : Ver 10.3.x~Ver 10.5.x, Intel: Ver 10.4.4~Ver 10.13.x)
支持协议	TCP/IP
安装设置程序	设置应用程序、Web浏览器、AMC Manager®。
外形尺寸	W:100mm x D:100mm x H:25.5mm
重量	118g
环境条件	保存环境条件: 保存温度: -10~50°C 保存湿度: 20~90%RH (相对湿度) 工作环境条件: 工作温度: 0~40°C 工作湿度: 20~80%RH (相对湿度)
最大功耗	5.5W (DC5V 1.1A) 除了USB总线以外 ※2
产品认证	VCCI Class B / FCC Class B / ICES-003 Class B / CE Class B / RoHS
应用软件	SX Virtual Link (Windows 版) Ver4.0.1 以下 SX Virtual Link (Macintosh 版) Ver3.17.0 以下
包装内容	本体、AC 电源适配器、安装向导、GPL 开源软件说明、保修卡。

※ 1,USB口可供电流是 500mA。

※ 2,为确保设备稳定工作, 请使用设备自带的电源适配器。

有关产品的咨询, 请拨打北京希来科网络技术有限公司咨询电话 TEL: 010-64403958

- Microsoft, Windows 等属于美国微软公司在美国以及其他国家的商标或注册商标。
- 其他所记载的公司名称或产品名称为各所属公司的商标或注册商标。

**silex** 北京希来科网络技术有限公司  
technology **www.silex.com.cn**

北京市朝阳区劲松三区甲302号华腾大厦8层  
营业电话: 010-64403957  
技术电话: 010-64403958

咨询:

