

具有海外认证 工业级无线接入点 AP-415AN

能够实现相连工厂的无线化和全球化



概要

本产品是一款无线接入点，面向联网的工厂和机械设备物联网IoT的工业制造商。本产品具有无线接入点和中继器功能，可以简单地实现工业设备的无线网络化。此外，通过本公司独有的动态WDS功能，以及设备监控功能，能够在大型工厂提供现场所需的稳定的无线技术和通信服务。本产品已经取得了几十个国家的无线认证，对于全球展开业务和设立有工厂的大公司来说，可以迅速地在全球工厂同时推进。

特点

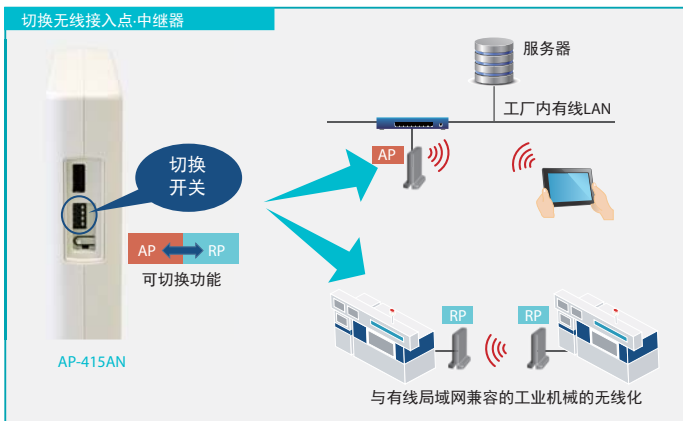
1 基于工厂现场使用的理念设计的产品

通过内置天线设计，避免了外观上出现凸起部分，配备专用的底座支架可固定安装在工业机器上。并确保电缆可以有效的被隐藏。此外为了防尘和布线的整齐性，设计有专用的盖子覆盖未使用的外部接口。



2 1台设备同时支持无线接入点·中继器功能

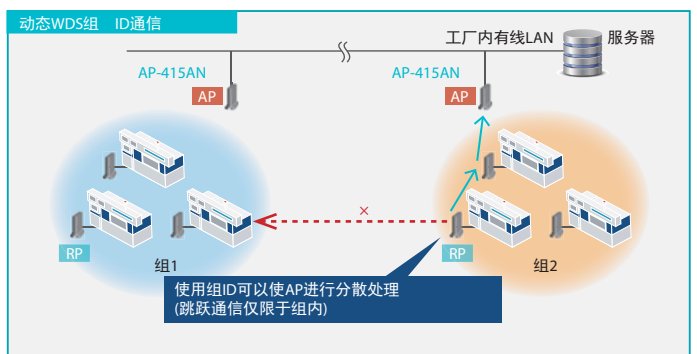
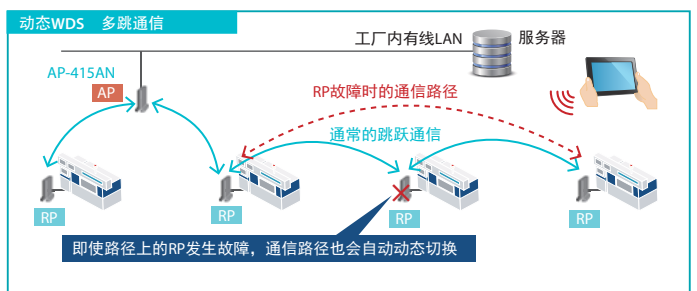
本产品同时具备工厂所需的2个功能。现有的有线网络设备通过本产品的AP功能可以简单地连接到无线接入点(AP)，更多的设备可以通过本产品的无线中继功能(RP)，实现通讯距离的延长，覆盖更大范围的工厂，以此可以简单地将工厂现有的有线网络转换为无线网络。



本产品可保持现有有线网络的IP地址体系不变，并增加无线专用的IP地址。这样现有的有线网络连接的各种工业机械和PC原封不动地使用无线网络通讯。

3 动态WDS技术以确保在大范围内提供高可靠性的无线通信

本产品组网时1台作为AP，其他作为中继(RP)功能使用，最多可支持3段跳点通信。这样可以远距离传输数据。即使在大型工厂也不用担心，此外，通过使用组ID划分通信组，可以构建以SSID和无线信道划分的大型网络。



4 获得海外认证可全球化使用

获得包括日本在内的37个国家*的认证。可用于把海外工厂连接起来组成一个全球化的网络，实现分散在各地的工厂的联网集中管理。



【对应的海外国家】
日本、美国、中国
印度尼西亚、越南
印度、巴基斯坦、土耳其
孟加拉国
欧洲(28国)
*2018年8月

*在海外使用本产品，需要把本产品改写成相应国家代码。对于改写用软件，请联系本公司。本公司会根据每一个设备厂家对应的服务条款定制一款改写软件。

产品规格

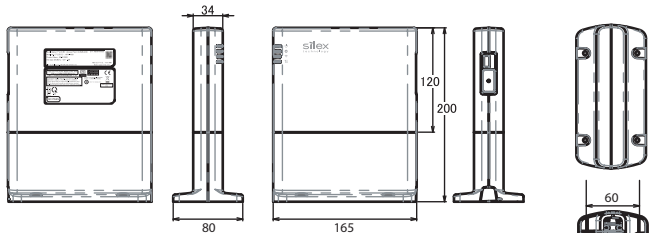
有线LAN	
接口	RJ-45 x 3 Port (MAC地址x 1)
规格	10BASE-T/100BASE-TX/1000BASE-T (自适应)
无线LAN	
规格	IEEE 802.11 a/b/g/n 2T x 2R (内置天线)
传输方式	IEEE 802.11a 5GHz(调制方式: OFDM) IEEE 802.11b 2.4GHz(调制方式: DS-SS) IEEE 802.11g 2.4GHz(调制方式: OFDM) IEEE 802.11n 2.4GHz(调制方式: OFDM) • MIMO (Multiple Input Multiple Output) • Aggregation功能的A-MPD和U A-MSDU • HT20/HT40模式(高吞吐量模式)
认证方式	Open, WPA2-PSK
加密方式	AES
对应信道 *1	2.4GHz: 1-13ch 5GHz : W52/W53/W56(W53/W56支持DFS)
工作模式	无线接入点/中继器
最大连接数(AP模式)	100台 *2
安全性	SSID隐藏功能、MAC地址过滤功能
其他功能	广播滤波器、环路检测、无线强度检测
动态WDS	
跳跃数	最大3(初始值1)
分组	使用组ID设置限制通信范围和路由
路径选择	根据无线强度、跳数、无线通信质量自动选择路径
设备接口	
USB	USB2.0 Hi-Speed (Type-A) x1
其他接口	
按钮	x 1(用于出厂设置)
拨动开关	x 4(用于设置工作模式)
LED	LED x4(显示工作状态) Link LED和Status LED (RJ-45端口上)

其他	
存储条件 *3	存储温度: -20 ~ 60°C 存储湿度: 20 ~ 95%RH (无结露)
工作条件 *3	工作温度: 0 ~ 45°C 存储湿度: 20 ~ 95%RH (无结露)
电源	AC适配器(另售)电源和12~26 V DC电源
功耗	12V/0.62A
外形尺寸	W 80mm x D 165mm x H 200mm
重量	约420g
设置方法	WEB浏览器、专用的Setup Tool(Windows OS软件)
各种规格	[EMC] 日本: VCCI Class A 美国: FCC Part15 SubPart B Class-A 欧洲: CE EN55032 Class A, EN301489-1/-17 [无线电波认证] 已取得日本、美国、欧洲、印度、印度尼西亚、中国、越南无线电波认证 [RoHS] 支持欧洲、中国RoHS指令
包装清单	本体、安装向导、GPL说明、保修卡 简单合格证书(欧洲)、环境信息表(中国)
可靠性规范-其他	
耐振动	XY方向: 1.0G / 10~500Hz (正弦波9.4h) Z 方向: 3.0G / 10~500Hz (正弦波9.4h)
耐腐蚀气体性能 *4	40±2°C / 80±5% RH / 15ppm(H2S) / 96h
噪音 (静电耐久性)	接触放电/±4kV、空中放电/±8kV、间接放电/±4kV
噪音 (线)	电源线±1kV、IO线±500V
保护结构	IP50
MTBF *4	90,000小时
产品保修期 *5	3年

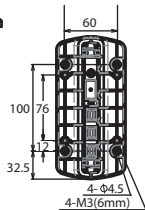
*1 对应的信道取决于于此产品的目的地国家/地区设置。以上描述是设置日本地区的规格。
*2 通信速度根据要连接的无线设备(AP-415AN转发器模式、平板电脑等)的数量和通信量而变化。
*3 另售的AC适配器。
*4 除AC适配器和主体外部接口连接器部分(专用盖子连接到连接器部分)。
*5 仅本体。

外观规格

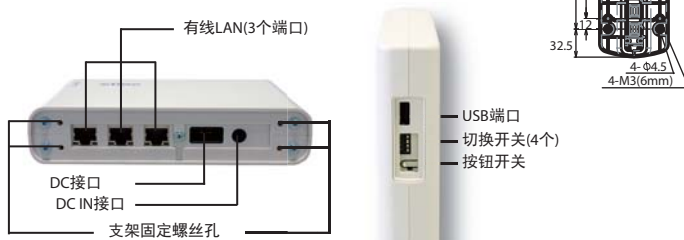
● 前后·侧面



● 上下面



● 表面(主机的前部和底部)



产品构成

产品	型号	构成	标准价格
本体	AP-415AN	机身、支架、固定螺丝套	OPEN
AC适配器 (单独销售)	WB-18D12RU-ECAA	日本、美国、欧洲、中国、印度 *6、 印度尼西亚对应的AC适配器-电源线组	OPEN

*6 对于印度，需要单独购买AC转换插头。

配套软件

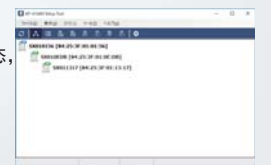
AP-415AN Setup Tool

可以集中管理，确认网络中AP-415AN的运行状态，并进行各种设置和更新固件。该程序可以从本公司网站免费下载。

[主要功能]

- 显示网络中AP-415AN的设备信息(状态)
- 更改设备设置-固件更新(可多台设备同时处理)
- 初始化/重启设备(可多台设备同时处理)
- 动态WDS网络的重构
- 在CSV文件中存储设备列表信息

* 对于某些功能，只能从设备本身的Web设置界面更改设置。



有关产品的咨询，请拨打北京希来科网络技术有限公司咨询电话 TEL:010-64403958

- Microsoft, Windows 等属于美国微软公司在美国以及其他国家的商标或注册商标。
- 其他所记载的公司名称或产品名称为各所属公司的商标或注册商标。

silex technology 北京希来科网络技术有限公司
www.silex.com.cn

北京市朝阳区劲松三区甲302号华腾大厦8层
营业电话: 010-64403957
技术电话: 010-64403958

咨询: