

## 首个商用802.11ah (HaLow) 无线AP AP-100AH (US)



### 轻松部署您的第一个802.11ah基础设施网络

AP-100AH (US)是第一个支持IEEE 802.11ah无线规格的商用接入点,这是一种远程技术,单个接入点能够提供长达3公里范围的无线通信,支持多达675个客户端。AP-100AH (US)可提供将802.11ah融入现有或新基础设施所需的全部功能。

#### 特点

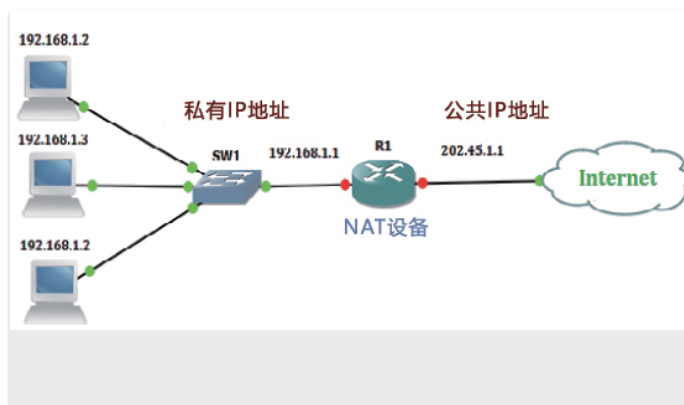
##### 1 接入点覆盖

802.11ah的一个好处是扩展了通信范围,使其适用于农村通信和移动电话塔的负载。AP-100AH (US)是一款革命性的接入点,它将性能与明确的可扩展性和范围(675个同时连接,续航里程可达3公里)相结合。



##### 2 支持 NAT

AP-100AH (US)支持网络地址转换(NAT),允许接入点在互联网和专用网络之间充当代理。这意味着一个唯一的IP地址可以用来象征像PC这样的网络设备的整体类别。因此,NAT为网络系统提供了地址转换和安全的双重功能。



##### 3 无缝连接到现有网络

AP-100AH (US)结合了Sub-GHz技术的所有优点,并将其与Wi-Fi标准的熟悉度、强度和技术力量相结合,这意味着您可以简单地将其添加到现有的Wi-Fi 802.11a/b/g/n网络中,添加802.11ah,并利用这种新技术的长距离和可扩展性优势。

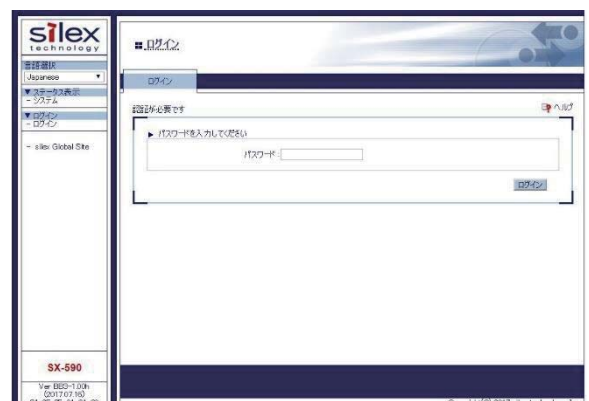
##### 4 WiFi认证WPA3™

WPA3™是下一代Wi-Fi安全,为市场提供了尖端的安全协议。在Wi-Fi认证WPA2™的广泛成功和采用的基础上,WPA3™添加了新的功能来简化Wi-Fi安全,实现更强大的身份验证,为高度敏感的数据市场提供更高的加密强度,并保持关键任务网络的弹性。



##### 5 嵌入式Web服务器

AP-100AH (US)有一个内置的Web服务器和一个可用于配置接入点的配置页面。它支持http和https协议以及TL安全性。



## 6 OEM定制化

尽管我们将专有技术和“专业知识”纳入我们的标准产品中，我们通常称之为标准产品，但我们对客户的真正价值是我们能够根据硬件、软件、技术和功能定制开发产品，以满足客户的独特要求。在sillex，我们为客户提供了作为OEM定制产品的服务，这使您能够指定产品的外观，并选择产品中包含的内容。

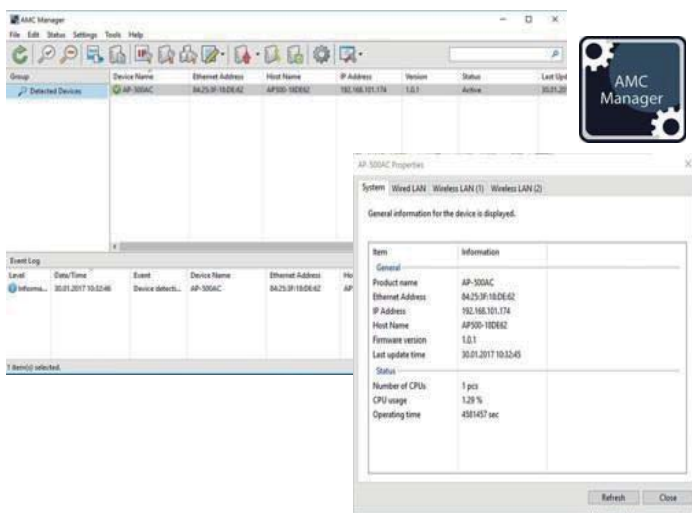


01	02	03	04
<ul style="list-style-type: none"> <li>- 产品名称</li> <li>- 壳体设计</li> <li>- 产品包装</li> <li>- 工具名称</li> <li>- 软件GUI更改</li> </ul>	<ul style="list-style-type: none"> <li>- 设备</li> <li>- 设备接口</li> <li>- 应用程序</li> <li>- OS·驱动程序</li> <li>- 安全</li> <li>- 中间件搭载</li> </ul>	<ul style="list-style-type: none"> <li>- CPU / MCU</li> <li>- PCB 尺寸</li> <li>- 无线LAN规格</li> <li>- LTE蜂窝规格</li> <li>- 工作温度规格</li> </ul>	<ul style="list-style-type: none"> <li>- 定制开发</li> <li>- 硬件设计</li> <li>- 软件设计</li> <li>- 根据客户需求</li> <li>- 定制提案·开发</li> </ul>

## 支持 AMC Manager 软件

AP-100AH接入点和BR-100AH无线网桥可支持sillex综合管理软件“AMC Manager”。

使用该软件，网络管理员可以执行Sillex网络设备管理所需的功能，例如监控设备状态、配置设置、更新固件、自动记录设备操作日志和重新启动设备。



## 产品规格

有线LAN	
接口	Ethernet: RJ-45 Connector x 1
规格	10Base-T / 100Base-TX
无线LAN	
规格	802.11ah (1x1)
带宽	1MHz, 2MHz & 4MHz
工作频率	BW1MHZ: 903.5,904.5,905.5,906.5,907.5,908.5,909.5,910.5,911.5,912.5, 913.5,914.5,915.5,916.5,917.5,918.5,919.5,920.5,921.5,922.5, 923.5,924.5,925.5,926.5 BW2MHZ: 905,907,909,911,913,915,917,919,921,923, 925 BW4MHZ: 910,914,918,922
安全性	Open, Enhanced Open, WPA3-Personal, WPA3- Enterprise (128-bit mode) Encryption: AES-CCMP
数据速率	MCS0,1,2,3,4,5,6,7,10
距离	3km
调制方式	OFEM
最大客户端连接数	
AP	AP-100AH: 675个站点同时运行
环境规格	
保存环境	-20°C ~ 80°C / 20%RH ~ 90%RH
工作环境	0°C ~ 40°C / 20%RH ~ 90%RH
其他规格	
设备管理软件	AMC Manager
电源	5.0V ± 5% DC Jack (5.5mm x 2.1mm)
尺寸	126mm x 75mm x 24mm
EMC标准	FCC Part15 sub Part B Class B ICES-003 Class B EU'S RoHS directive (2015/863) China ROHS directive
保修期	3年

## 嵌入式模块选择

### SX-NEWAH (US) 802.11ah Wi-Fi 模块

SX-NEWAH (US) 是业界首个 IEEE 802.11ah Wi-Fi 模块，可在 Sub 1GHz 的免许可频段中运行。它提供了比 2.4GHz 和 5GHz Wi-Fi 技术更大的范围和比 LoRa 和 Sigfox 等更适当的低功率广域 (LPWA) 技术和更高的数据速率。



关于产品的问题  
请联系我们的客户支持中心。

【官方网址】<http://www.sillex.com.cn/contact/contact.aspx>

●其他记载的公司名称或产品名称为各所属公司的商标或注册商标。  
●可能会因为改良，而在没有预先通告的情况下对规格进行变更。

**sillex**  
technology

北京希来科网络技术有限公司  
www.sillex.com.cn  
北京市朝阳区劲松三区甲302号 华腾大厦8层  
TEL: 010-64403958 FAX: 010-64403957

咨询:

# 可对应IEEE 802.11ah 无线接入点 AP-100AH (JP)

## 导入覆盖距离1km的长距离LAN网络



AP-100AH(JP)可对应はIEEE 802.11ah的无线接入点，一台本产品即可覆盖1km的范围，并可支持最大675台的终端连接。和无线网桥(分机)BR-100AH(JP)一起利用，即可简单组合，就可以让920MHz频率的信道的长距离无线LAN网络连接到现存的基础设施等上，也可以建立新的网络等等。

### 特点

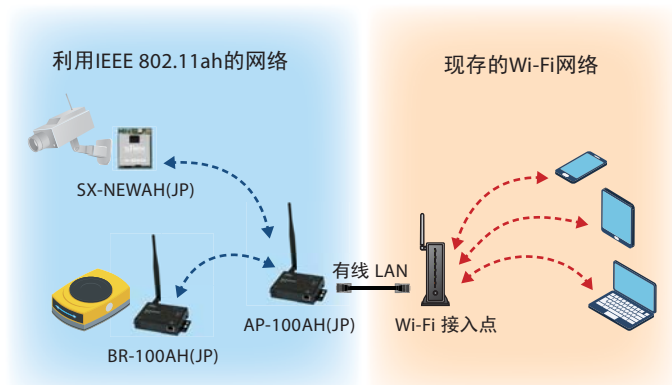
#### 1 广域无线接入点

AP-100AH(JP)可对应长距离无线LAN规格的接入点。本产品和现存的无线LAN接入点IEEE 802.11a/b/g/n/ac/ax不同，可以实现一台接入点既可覆盖半径1km距离的范围，而且可以连接最大675台的分机，所以可以削减在广阔的情况下的无线LAN网络导入的成本价格。



#### 2 和现存网络的无缝连接性

AP-100AH(JP)拥有920MHz频率无线的好处和无线LAN容易使用，泛用性，相互连接性等的多种特性。把AP-100AH(JP)通过有线LAN连接到现有的IEEE 802.11a/b/g/n/ac/ax的无线网络之中，即可充分利用长距离且多台连接的IEEE 802.11ah网络的优点。



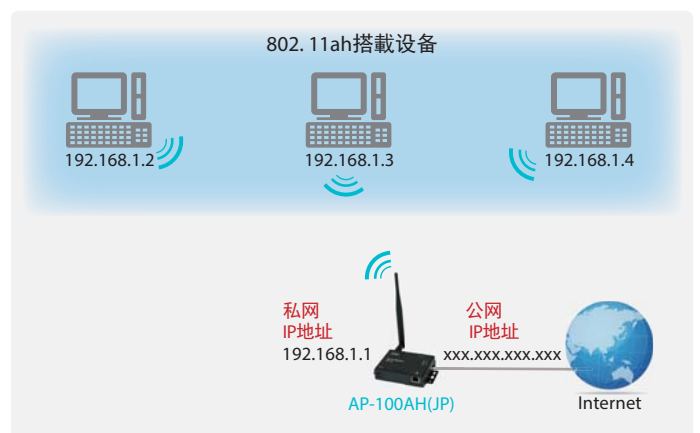
#### 3 可对应最新安全规格 WPA3™

AP-100AH(JP)是可对应最前端的Wi-Fi安全规格的WPA3™协议的产品。WPA3™是用被称作SAE(Simultaneous Authentication of Equals)的方法把Wi-Fi简单化和让网络认证更加安全化的协议，并且是可以为了处理高机密性数据的网络市场提供足够的网络安全性的。

- 使用最新安全性的方法
- 拒绝使用旧版协议
- 要求使用被保护的管理帧数 (PMF)

#### 4 NAT功能

AP-100AH(JP)可对应网络地址变换功能(NAT)。区分网络和个人网络的后，AP-100AH(JP)可以在双方网络之间构筑通信的中介作用的桥梁。可以限制私人网络一方向因特网访问的资格，这样可以让网络系统安全规格的安全性提高。

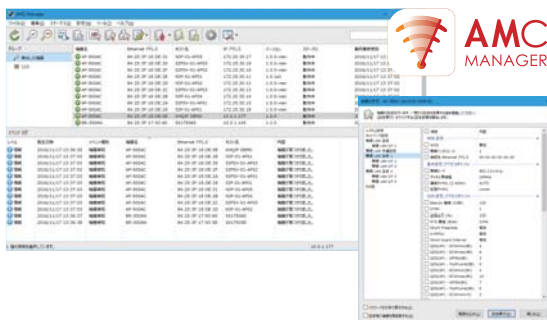


## 产品规格 (暂定)

型号	AP-100AH(JP)
有线LAN接口	RJ-45x1 10BASE-T / 100BASE-TX(自动识别)
无线LAN接口	IEEE 802.11ah ■ 920MHz 频率: 1MHz幅: 921.0MHz, 923.0MHz, 924.0MHz, 925.0MHz, 926.0MHz, 927.0MHz 2MHz幅: 923.5MHz, 924.5MHz, 925.5MHz, 926.5MHz 4MHz幅: 924.5MHz, 925.5MHz
开关	按键x1
LED	RJ-45: LEDx2 (绿色, 橙色) 本体: LEDx3 (绿色, 黄色, 橙色)
工作环境	温度条件: 0 ~ 40°C 湿度条件: 20 ~ 90%RH
保存条件	温度条件: -20 ~ 80°C 湿度条件: 20 ~ 90%RH
电源	5.0V ± 5%
最大功耗	2W(DC5V 0.4A)
外形尺寸	126 x 75 x 24mm (±2mm)
重量	约 230g
同梱物	本体、天线、电源适配器、安装说明书、有线LAN电线
各种获得规格	VCCI Class B, RoHS
安全性功能(认证方式)	Open Enhanced Open (OWE) WPA3-Personal(SAE) WPA3-Enterprise(128bit模式)
安全性功能(加密)	AES (128bit) AES-CCMP (128bit)
最大终端连接数	最大无线终端连接数: 675台
NAT功能	支持
设置方法	Web 浏览器 统一管理软件 AMC Manager®
保修时间	3年

## 可对应综合管理软件「AMC Manager®」

AP-100AH(JP)可对应综合管理软件『AMC Manager®』(另售)。无线·有线LAN网络下可对连接中的Sillex的设备进行监控或设置更改, 固件更新·设备的运行记录的自动获得·重启指示等等在设备管理上需要的功能, 可以在远程操作且可以批量实行。

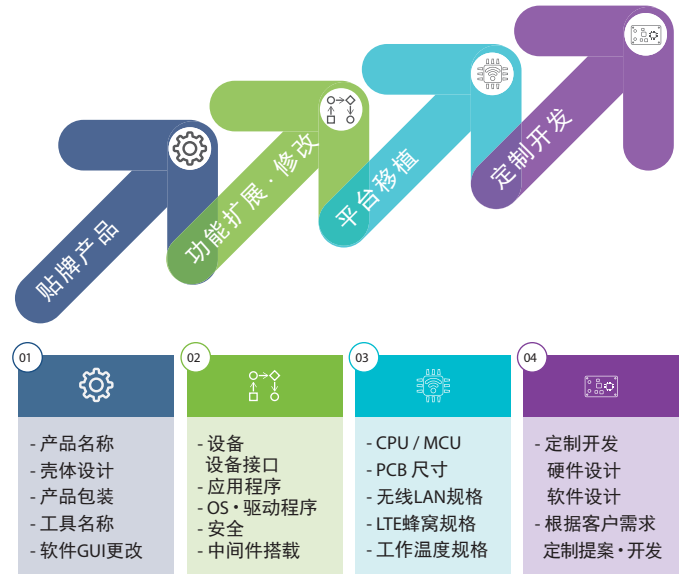


## 【AP-100AH(JP) 产品介绍页面】

<https://www.sillex.jp/products/bridge/br100ah.html>

## Sillex的产品定制

被称为展示柜产品的标准阵容中包含了Sillex独有的技术和经验。但是对于客户来说最需要的可能是展示柜产品的硬件, 软件, 技术等功能, 可以为客户量身定制的服务。



## 关联产品

可对应IEEE802.11ah  
无线LAN网桥 (分机)  
BR-100AH (JP)

BR-100AH(JP)是可对IEEE 802.11ah的有线LAN转无线LAN的网桥产品。IEEE 802.11ah使用920MHz频率, 可覆盖距离为1km的长距离无线LAN, 可对应IP通信。把BR-100AH(JP)连接到可对应有线LAN的设备上, 即可快速进入IEEE 802.11ah的无线环境之中。在广大的工厂或者郊外等, 想要在比以前更大范围, 更加自由的设置无线设备的客户, 我们推荐导入IEEE 802.11ah无线LAN产品。



关于产品的问题  
请联系我们的客户支持中心。

【官方网址】<http://www.sillex.com.cn/contact/contact.aspx>

●其他记载的公司名称或产品名称为各所属公司的商标或注册商标。  
●可能会因为改良, 而在没有预先通告的情况下对规格进行变更。本资料所载规格为截止至2022年10月的规格。

**sillex**  
technology

北京希来科网络技术有限公司  
[www.sillex.com.cn](http://www.sillex.com.cn)  
北京市朝阳区劲松三区甲302号 华腾大厦8层  
TEL: 010-64403958 FAX: 010-64403957

咨询: