



コミュニケーション端末  
**SX-RD4000G-NW**

写真や映像も  
簡単に共有

離れていても  
一緒に  
インターネット

パソコン操作が  
苦手でも大丈夫

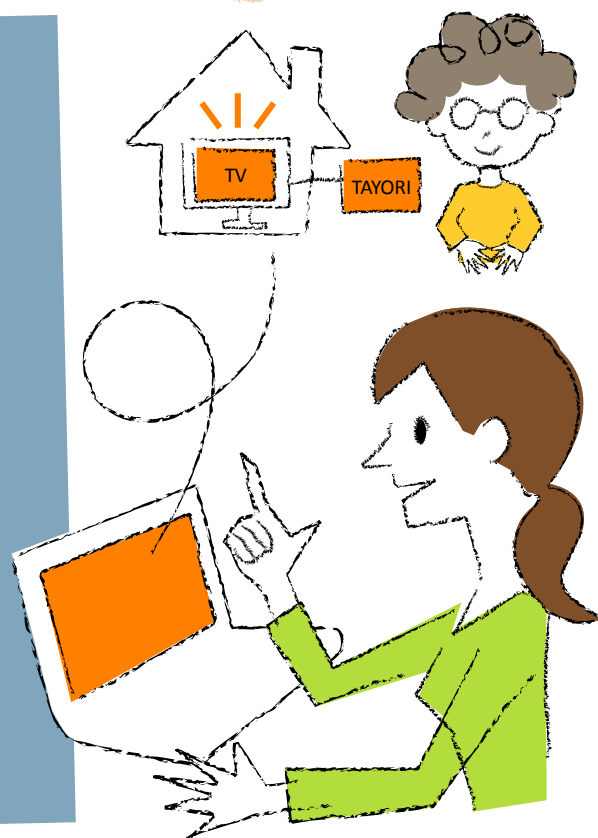
## 大切な人との 新しいコミュニケーションのカタチ。

今見ているパソコンの画面を  
離れて暮らす両親とテレビ画面で共有。

実家のご両親から、インターネットで調べ物を頼まれたことはありませんか。  
インターネットで検索するまでは簡単ですが、困るのはその伝え方。

調べる事柄によっては結果を電話で説明しづらいこともあるし、相手先にパソコンがなければ写真をメールするわけにもいかないし、結果をプリントアウトして郵送するのも時間がかかりますね。

そんなときは、インターネットとTAYORIを使えば、こちらのパソコンの画面を離れた場所のテレビ画面に映すことができるので、同じ画面を見ながら一緒に検索して、その結果を一緒に確認することができます。パソコンがないご両親の代わりにどんどん調べ物をして、親孝行しちゃいましょう。

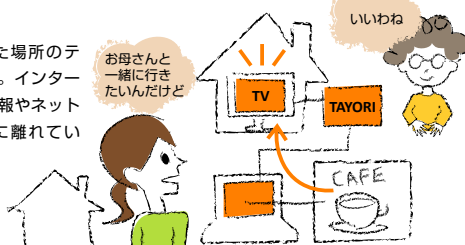


### TAYORIでこんなことができます！

#### POINT

#### 01 離れた場所で一緒にインターネット！

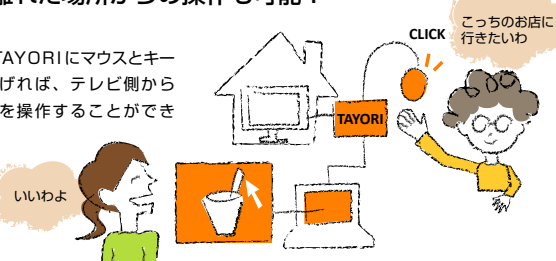
パソコンの画面を離れた場所のテレビ画面に表示できます。インターネットで調べたお店の情報やネットショッピングなど遠くに離れていても一緒に楽しめます。



#### POINT

#### 03 離れた場所からの操作も可能！

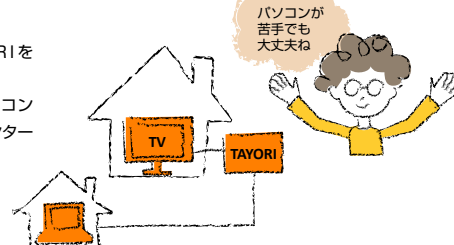
テレビ側のTAYORIにマウスとキーボードを繋げれば、テレビ側からもパソコンを操作することができます。



#### POINT

#### 02 相手はパソコンがなくてもOK！

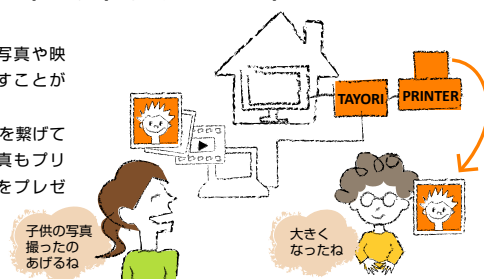
テレビ側は、テレビにTAYORIを繋ぐだけ。設定は不要です。パソコンがないご両親や、パソコン操作が苦手な方でも、簡単にインターネットを楽しめます。



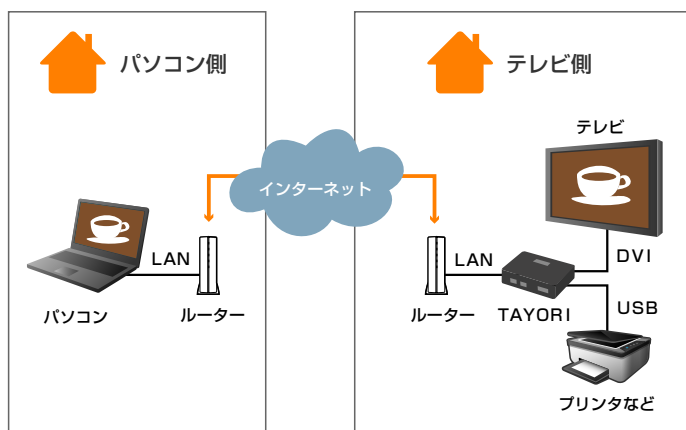
#### POINT

#### 04 写真をプリントアウトしてプレゼント！

パソコンに保存している写真や映像もテレビ側に簡単に映すことができます。また、TAYORIにプリンタを繋げておけば、画面に映した写真もプリントアウト。簡単に写真をプレゼントすることもできます。



## 構成図



## 仕様

型番	SX-RD4000G-NW
有線LAN	10BASE-T/100BASE-TX/1000BASE-T (自動認識)
外部インタフェースポート	RJ-45 USB2.0 Hi-Speed (Aタイプ) × 2ポート DVI-I出力 ラインアウト (φ 3.5mmステレオミニジャック) マイクイン (φ 3.5mm モノラル)
対応プロトコル	TCP/IP (IPv6/IPv4)
対応OS	Windows 7(32/64bit) <sup>※1</sup> Windows Vista SP2以降(32/64bit) Windows XP SP3以降(32bit)
表示機能	最大解像度 - フルHD(1920×1080) 特殊機能 - 表示モード ミラーモード(複製)
対応機器	DVI端子搭載テレビ、プリンタ・マウス・キーボード などのUSB機器 <sup>※2、※3</sup>
LED	LOCAL、INTERNET、DATA、CONNECT
設定方法	Webブラウザによる設定
付属ユーティリティ	TAYORI Remote Link
保存環境条件	温度: -10℃～50℃ 湿度: 20%～90%RH(結露なきこと)
動作環境条件	温度: 0℃～40℃ 湿度: 20%～80%RH(結露なきこと)
適合規格	VCCI Class A
外形寸法	W:155mm × D:32mm × H:120mm(アンテナ、ゴム足、オプション品除く)
重量	245g(ゴム足、オプション品除く)
電源	ACアダプタ AC100-240V 50/60Hz
最大消費電力	24W(DC12V 2.0A)
同梱物	本体、ACアダプタ、ゴム足(4個)、CD-ROM、縦置きスタンド、かんたん接続ガイド、セットアップガイド、接続先お知らせシート、GPLお知らせシート、保証書
標準価格	オープン価格

### 【本製品ご利用時のPCスペック】

<Windows XP SP3 32bit>

推奨: CPU2.0GHz以上、RAM1.0GB以上

最低: CPU1.2GHz、RAM512MB(静止画投影時)

<Windows Vista SP2 32/64bit, Windows 7 32/64bit>

1280 × 1024以下: WEI > 3、1366 × 768: WEI > 3.5、1920 × 1080: WEI > 4

(WEI = Windows Experience Index値)

### 【本製品ご利用時のご注意】

※1 Windows7では、ミラーモード(複製)での表示は1台のみ可能です。

・本製品は、DirectX、OpenGLなどのAPIには対応しておりません。

・本製品は、ディスプレイアダプタが複数接続されたPCには対応していません。

※2 本端末と全てのUSB機器の接続を保証するものではありません。

※3 HDMI⇄DVI変換ケーブルを使うとHDMI搭載テレビでもご利用可能です。

※ 製品の使用にはインターネット回線が必要です。

※ 動作確認済み回線: フレッツ 光ネクスト、フレッツ・光プレミアム

※ テレビに接続した場合、画面の解像度が合わないなどにより画面の大きさにマッチしない場合があります。

## 簡単設定の専用ソフトウェア

専用ソフトウェア「TAYORI Remote Link」を使用し簡単に設定が行えます。



## 3つのSTEPで簡単設定

### STEP

01



TAYORIのCD-ROMに収録されているアプリケーションソフトウェア「TAYORI Remote Link」をパソコンにインストールします。

### STEP

02



TAYORIをテレビに繋げるとPINコードが表示されます。PINコードをパソコン側の人に伝えます。

### STEP

03



パソコン側でPINコードを入力します。  
これで終了です。



製品に関するご質問は  
弊社カスタマサポートセンターまでお問合せください。



カスタマサポートセンター  
E-mail:support@silex.jp

TEL. 0774-98-3981

※電話でのサポート時間: 9:00～12:00、13:00～17:00  
(土日祝、弊社指定休日を除く)

●Microsoft、Windowsなどは米国マイクロソフトコーポレーションの米国および、その他の国における商標または登録商標です。●その他記載された社名及び製品名は各社の登録商標または商標です。  
●改良のため、予告なく仕様を変更することがあります。記載の仕様は2012年4月現在のものです。

**silex** technology サイレックス・テクノロジー株式会社  
www.silex.jp

●東京オフィス 〒105-0014 東京都港区芝1-10-13 芝日景有楽ビル3F Tel. 03-3455-2131 Fax. 03-3455-5343  
●けいはんな本社 〒619-0237 京都府精華町光台2-3-1 Tel. 0774-98-3741 Fax. 0774-98-3760