

# 無線LAN環境調査用デバイス NX-1



## 最適な無線LAN環境の構築をお手伝い

### 概要

本製品は、IEEE802.11a/b/g/nの無線LANの電波状況を調査するための無線LAN環境調査用デバイスです。

無線LAN環境の調査に必要な情報を簡単な操作で収集することができます。収集したデータは本製品に搭載する簡易解析機能により視覚的に確認することが可能で、無線LANの専門知識がない方でも容易に電波状況を把握することができます。

また、スペクトラム・アナライザ機能も搭載しており、無線LAN以外の電波状況を視覚化する機能にも対応しています。

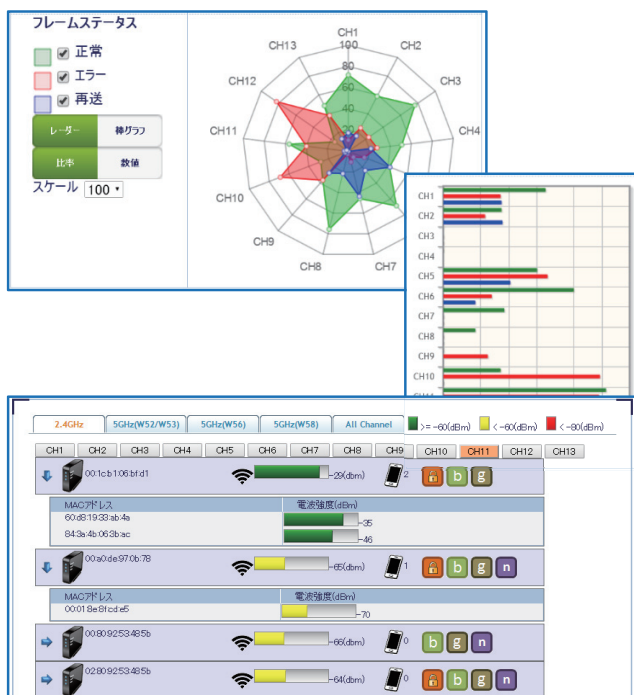
さらに、簡易解析機能により視覚化された情報は、専用レイアウトによる印刷出力も可能です。

本製品に搭載する4種類の調査機能「サーベイモード」、「スペクトラム・アナライザモード」、「観測モード」、「フレームキャプチャモード」及び「解析結果出力機能」により、無線LAN製品の導入から運用、サポートに至るまで、幅広いシーンでご活用頂けます。

### 搭載機能

#### 無線LAN環境調査(サーベイ)モード

- 指定されたチャンネルを順にスキャンし、周辺の無線LANの電波状態を測定することが可能。
- 測定結果は簡易解析機能によりグラフで表示。
  - 周波数 / チャンネル別の帯域使用率
  - 無線フレームステータス状態
    - 正常フレーム / エラーフレーム / 再送フレーム
  - デバイス情報
    - 各デバイスの電波強度
- アクセスポイントを設置する際のチャンネル設計等に効果的。



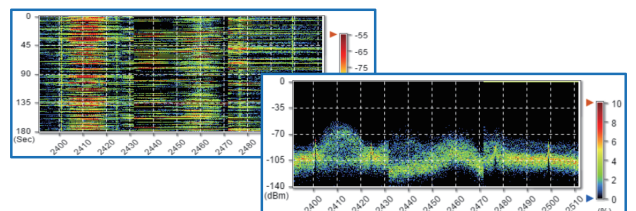
#### 無線LAN環境測定モード

- 指定した周期で周辺の電波状態を測定。
- 収集したデータは本製品のUSBポートに接続されたストレージデバイスへ保存。
- 保存したデータを時系列でグラフ化することで、無線LAN環境の変動を観測することが可能。
- 無線LAN機器を設置する前の環境調査や、稀に発生する無線LAN環境の問題調査に効果的。



#### スペクトラム・アナライザモード

- 無線LAN以外の2.4GHz帯、5GHz帯の電波も受信。
- 受信した電波の成分を分析しグラフ化。
  - スペクトログラム表示
    - 各周波数帯域における時間経過に伴う電波強度の変動を表示
  - スペクトル密度
    - 各周波数帯域における単位時間当たりの電波強度の分布を表示
- 無線LAN通信が影響を受ける規格の異なる機器から発せられる「干渉波(ノイズ)」からの回避をサポート。



## フレームキャプチャモード

- 指定したチャンネルの無線LANフレームをキャプチャする機能を搭載。
- キャプチャしたデータは、オープンソースLANアナライザ「Wireshark」で参照が可能。
- さまざまなデータ保存方式(上書き、ファイル分割)を搭載。目的に応じた最適なデータ保存が可能。

項目名	設定値
チャンネル	1 拡張チャンネル0
ファイル名	packet
ファイル分割	<input checked="" type="checkbox"/> 100 MByte
リングバッファ	<input checked="" type="checkbox"/> 10 ファイル毎

キャプチャ開始

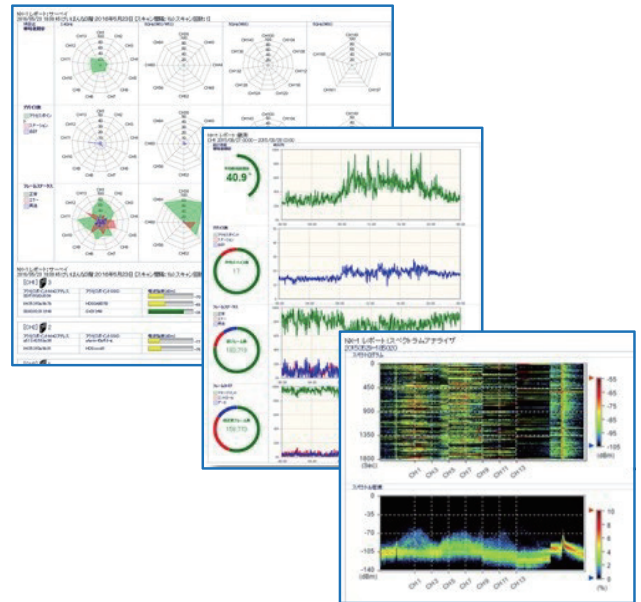
空き領域 101 / 112 GB

フォルダ名	ファイル数	ダウンロード
20140818-115633	3	ダウンロード
20140726-151438	76	ダウンロード
20140711-112237	4	ダウンロード

ファイル名	日付	サイズ(B)
packet	2014/07/11 11:22:42	10,000
packet1	2014/07/11 11:22:48	10,000
packet2	2014/07/11 11:22:52	10,000
packet3	2014/07/11 11:22:53	559

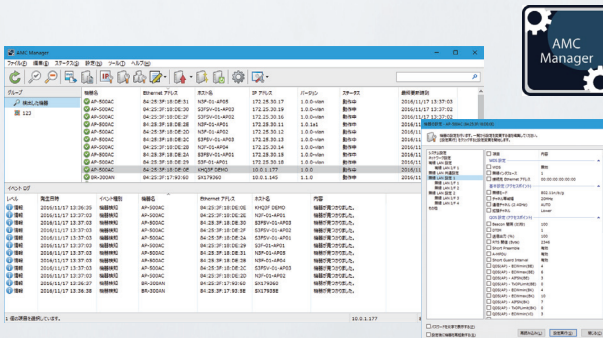
## 解析結果出力機能

- 各モードで解析した結果を印刷するための専用レイアウトを搭載。
- 解析結果を簡単に出力することが可能。



## 統合デバイス管理ソフトウェア「AMC Manager®」(別売)対応

AMC Manager®は、自社開発のネットワーク製品を対象とした統合デバイス管理ソフトウェアです。無線・有線LANネットワーク環境に接続されたサイレックス製品の機器の状態監視や各種設定変更、ファームウェア更新・再起動といった運用管理に必要な機能を、遠隔、一括で行うことができ、多拠点・多台数の無線LAN機器の運用管理の省力化や、トラブル発生の早期発見、問題対処に掛かるサポートコストを削減します。



## 製品仕様

型番	NX-1
有線LAN仕様	RJ-45×1Port (10/100/1000Base-T自動認識), PoE (802.11af 準拠)
無線LAN仕様	IEEE 802.11a/b/g/n Monitor Mode
デバイスインタフェース	USB 2.0 Hi-Speed (Type-A) × 1Port ※1
プッシュボタン	2基:工場出荷時設定、制御スイッチ
保存環境条件	保存温度: -10 ~ 50°C、保存湿度: 20 ~ 90%RH (結露なきこと)
動作環境条件	動作温度: 0 ~ 40°C、動作湿度: 20 ~ 80%RH (結露なきこと)
最大消費電力	2.76W (DC1.2V 0.23A) USBバスパワー除く
外形寸法	W:155mm x D:120mm x H:32mm (ゴム足除く)
設定方法	Webブラウザ ※2
同梱物	本体, ACアダプタ, ACコード, ゴム足(4個), GPLお問い合わせシート, マニュアルダウンロード案内, 保証書
JANコード	4944406005244

※1: バスパワーの供給電流は500mAとなります。

※2: 推奨ブラウザ: Google Chrome 42.0以降、Internet Explorer 11以降 (互換表示機能を無効にする必要があります)

※本製品のご利用には、別途USBメモリをご用意いただく必要があります。

製品に関するご質問は  
弊社カスタマサポートセンターまでお問合せください。

カスタマサポートセンター  
E-mail:support@silex.jp

TEL. 0774-98-3981

- 記載された社名及び製品名は各社の登録商標または商標です。
- 改良のため、予告なく仕様を変更することがあります。記載の仕様は2018年5月現在のものです。

**silex** サイレックス・テクノロジー株式会社  
technology [www.silex.jp](http://www.silex.jp)

東京オフィス 〒1105-0014 東京都港区芝 1-10-13 (芝目黒有楽ビル3F) Tel. 03-3455-2131 Fax. 03-3455-5343  
けいはんな本社 〒619-0237 京都府精華町光台 2-3-1 Tel. 0774-98-3781 Fax. 0774-98-3767

お問い合わせ

